

Doświadczasz

krzywdzenia/przemocy fizycznej, psychicznej, słownej
Ktoś przez dłuższy czas stosuje wobec Ciebie różne formy represji

fizyczne zaczepki,
dokuczanie, obraźliwe
żarty, wyzwiska

zmuszanie do
wykonywania
jakichś
nieprzyjemnych
czynności

pokazuje obraźliwe
gesty, poniża, straszy,
szantażuje

rozpowszechnia
plotki, poniża, w
sposób obraźliwy
wyraża się o
członkach Twojej
rodziny

pisze i upowszechnia
obraźliwe SMS-y i MMs-y,
pisze obraźliwe wiadomości
na forach internetowych



**Kiedy ktoś stosuje wobec Ciebie przemoc
w środowisku domowym narażając Cię na straty, w szczególności:**

**utratę zdrowia,
a nawet życia**



**naruszania Twojej
godności, nietykalności
cielesnej lub wolności**

**wywołujące szkody
w Twoim zdrowiu
fizycznym i
odporności
psychicznej**

**wywołujące u Ciebie
poczucie zagrożenia,
poniżenia lub
udręczenia**



- Kiedy próbujesz nawiązać nowe znajomości w Internecie i okazują się one niebezpieczne**



W przypadku niebezpiecznych kontaktów inicjowanych w Internecie może dochodzić do zagrożenia Twojego zdrowia, a nawet życia.

Możesz spotkać się z próbą szantażowania lub zmuszania Ciebie do wykonania niebezpiecznych czynności.

Ktoś Cię dyskryminuje (niesprawiedliwie traktuje)

Dyskryminacja to nierówne, gorsze traktowanie kogoś ze względu na jakąś cechę

Powodem dyskryminacji są najczęściej: wiek, płeć, rasa, niepełnosprawność, cechy fizyczne, religia, przynależność do określonej grupy.

Przejawy dyskryminacji: ktoś Cię wyśmiewa poniża, prześladowuje z powodu Twojego wyglądu, zachowania, pochodzenia, płci



Ktoś stosuje wobec Ciebie cyberprzemoc lub wykorzystuje w sieci Twoje dane/wizerunek)

O cyberprzemocy mówimy wtedy, gdy doświadczyłaś/łeś przemocy w sieci w jakiegokolwiek formie:

nękania, straszenia,
szantażowania

gdy ktoś podszywa się
pod Ciebie
w sieci wbrew Twojej
woli

publikowania lub
rozsyłania
ośmieszających,
kompromitujących
informacji, zdjęć, filmów



Ktoś zniszczył lub ukradł przedmiot należący do Ciebie

**Ktoś (może to być osoba,
którą znasz lub nie)
Cię okradł lub celowo
zniszczył rzecz należącą do
Ciebie.**



PAMIĘTAJ !!!

KAŻDY ma prawo do poszanowania swojej godności.

JEŚLI sam/a doznajesz krzywdy lub jesteś świadkiem krzywdzenia innego ucznia, to **NATYCHMIAST** powiedz o tym komuś dorosłemu:

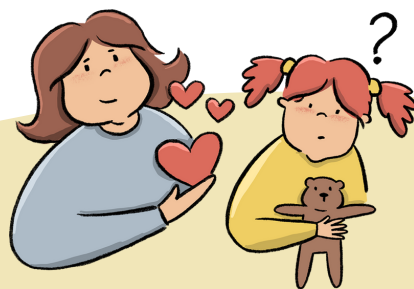


**dyrektorowi
szkoły**

**nauczycielowi,
psychologowi,
pedagogowi**

wychowawcy

**innemu dorosłemu,
który jest dostępny
na terenie szkoły**



● **PAMIĘTAJ !!! MOŻESZ RÓWNIEŻ ZADZWONIĆ:** ●

**Ogólnopolskie Pogotowie
dla Ofiar Przemocy w
Rodzinie „Niebieska Linia”
tel. 800 12 00 02**

**Ogólnokrajowa Linia
Pomocy Pokrzywdzonym
tel. +48 222 309 900**



**Policyjny telefon zaufania dla
osób doznających przemocy
domowej nr 800 120 226**